

English

iARM

## GAS DETECTOR

BUTANE & PROPANE

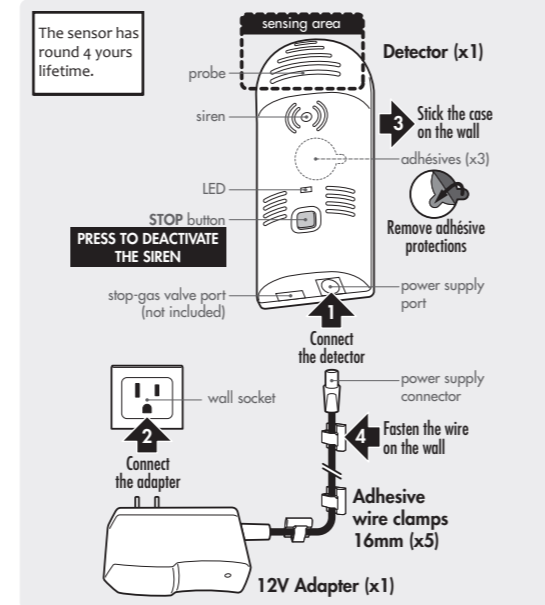
This product allows you to detect the presence of butane and propane gas in the room where it is installed. This detector guarantees you a higher safety to reduce the risks of asphyxiation and faint due to the gas in the room.



IC: 22062-GD1

### INSTALLATION DIAGRAM

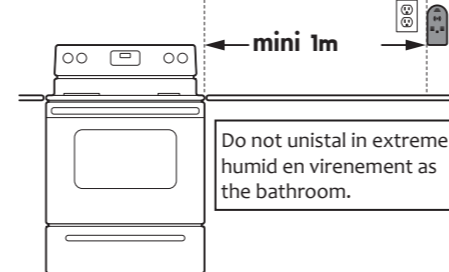
Ensure that the box contains all of the parts listed below before proceeding the installation:



### INSTALLING THE DETECTOR

#### Position in the room:

**WARNING!** The detector must be installed according to the following recommendations to guarantee the best efficiency :



#### Installing the detector:

1. Connect the adapter to the power supply port of the detector.
2. Connect the adapter in a wall socket.
3. Place the detector according to the placement rules and stick it to the wall by removing adhesive protections pre-installed at the back of the case.
4. Align the adapter wire and stick it on the wall with the supplied wire clamps.
5. The LED will turn on after few warming seconds.

### TESTS

#### To trigger and stop the alarm:

1. Approach a gas lighter close to the **sensing area** and let leak some gas.
2. The LED flashes and the siren rings.
3. Press the **STOP** button to deactivate the siren. The LED keeps flashing until the gas is fully scattered.

### TROUBLESHOOTING

- Inspect all parts of the product to detect any visible anomaly.
- Check the connections then repeat the tests.
- Contact your retailer to get additional information and technical support.

### 1-YEAR LIMITED WARRANTY

During one year from the date of purchase, iARM promises to repair or replace with a reconditioned similar device, a part which presents an anomaly of material or a manufacturing defect if the product has been installed and used in normal conditions. This warranty is non-transferable and is automatically void if a part of the product has been modified or used in a manner contrary to its intended purpose or if it has been damaged by causes not arising out of defect in materials or manufacturing. iARM rejects any responsibility and cannot be held responsible on account for any direct or indirect damage resulting from a wrong installation, wrong use or lack of maintenance of the device.

iARM® www.iarm.ca 2017 © Tous droits réservés.

Français

iARM

## DÉTECTEUR DE GAZ

BUTANE & PROPANE

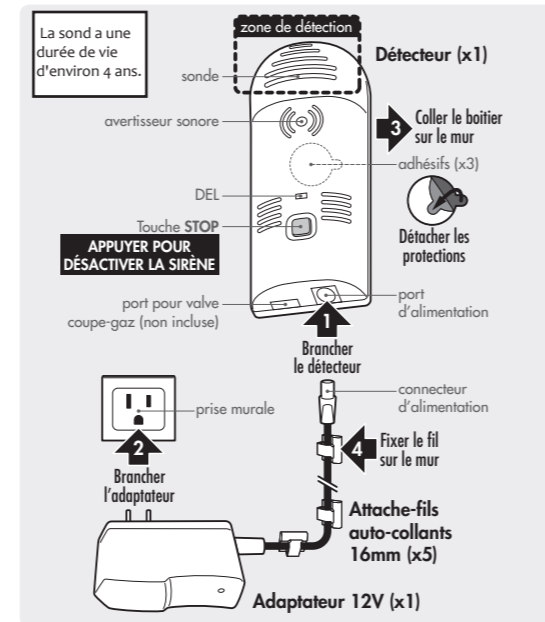
Ce produit vous permet de détecter la présence de gaz butane et propane dans la pièce où il est installé. Ce détecteur vous garantit une plus grande sécurité pour réduire les risques d'asphyxie et d'évanouissement dus au gaz dans la pièce.



IC: 22062-GD1

### SCHEMA D'INSTALLATION

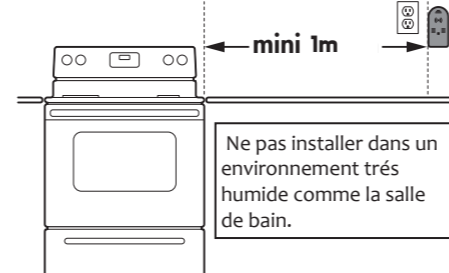
Vérifiez que la boîte contient tous les éléments listés ci-dessous avant de commencer l'installation :



### INSTALLATION DU DÉTECTEUR

#### Position dans la pièce :

**ATTENTION !** Le détecteur doit être installé selon les recommandations suivantes pour garantir une efficacité optimale :



#### Installer le détecteur :

1. Brancher l'adaptateur au port d'alimentation du détecteur.
2. Brancher l'adaptateur dans une prise murale.
3. Placer correctement le détecteur selon les règles de position décrites ci-dessus et le fixer sur le mur à l'aide des adhésifs préinstallés à l'arrière du boîtier.
4. Aligner le fil et le fixer sur le mur grâce aux attache-fils fournis.
5. La DEL du détecteur s'allumera après quelques secondes de réchauffement.

### TESTS DE FONCTIONNEMENT

#### Déclencher et arrêter l'alarme :

1. Approcher un briquet à gaz près de la **zone de détection** et laisser échapper du gaz.
2. La DEL clignote et l'alarme retentit.
3. Appuyer sur la touche **STOP** pour désactiver la sirène. La DEL continue de clignoter le temps que le gaz se disperse.

### EN CAS DE DYSFONCTIONNEMENT

- Vérifier l'état du matériel pour détecter toute anomalie visible.
- Vérifier les branchements puis répétez les tests.
- Contacter votre revendeur pour obtenir de l'aide supplémentaire.

### GARANTIE LIMITÉE D'UN AN

Pendant un an à compter de la date d'achat, iARM s'engage à réparer ou à remplacer, par un dispositif similaire remis en état, une pièce présentant un défaut de matériel ou de fabrication, lorsque le produit a été installé de manière adéquate et utilisé dans des conditions normales. Cette garantie n'est pas transférable et est automatiquement annulée si la pièce a été modifiée ou utilisée d'une manière contraire aux indications ou encore si elle a été endommagée par d'autres causes ne résultant pas de défauts liés au matériel ou à la fabrication. iARM rejette toute responsabilité et ne pourra en aucun cas être tenu pour responsable de tout dommage direct ou indirect résultant d'une mauvaise installation, utilisation ou entretien de l'appareil.

iARM® www.iarm.ca 2017 © Tous droits réservés.